



おかげさまで深田地質研究所は60周年を迎えました。

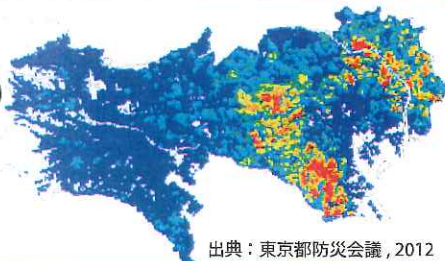
# 深田研 一般公開 2014

## 10月5日[日] 10:00~16:00

申込不要  
入場無料

講演【13:30~15:00】

## 首都直下地震に備える — 一家庭における地震対策 —



出典：東京都防災会議，2012

講師 **若松 加寿江 氏**  
(関東学院大学 教授)

首都圏を襲う大地震が発生した場合、どのような被害や障害が起きるか、また、文京区周辺では、どこで、どんなタイプの被害が予想されるかについて説明します。大震災に備えて、人・家族・学校などで、どのような取り組みや備えをすればよいか、東日本大震災などの事例なども紹介しながら、具体的に分かり易くお話しします。

mini講演【11:30~12:00】



列車を利用して地質と地形を楽しむジオ鉄の旅。JR大糸線の沿線に広がる大地の歴史と魅力をお話します。

## ジオ鉄。で 大糸線を楽しむ

講師 **上野 将司 氏**  
(深田研ジオ鉄普及委員会)

### 展示1：特集

#### 「地震防災」

文京区周辺の地震防災、  
新潟地震 50 周年、  
東海・東南海・南海地震、  
防災用品  
津波実験、液状化実験、  
防災シミュレータ体験、  
振動体験、地盤診断



新潟地震 (1964)  
出典：防災科研，2014

### 実演・体験

- 作って楽しむ アンモナイトアクセサリー  
化石の型どり体験  
&  
アクセサリー作成  
先着順受付：約 40 名  
実施時間：10:00 ~ 11:00  
12:00 ~ 13:00
- 岩石と鉱物  
岩石のカット実演、薄片観察



### 展示2

- 研究所の活動  
研究成果、出版物、外壁の建材 (赤色砂岩)
- 標本・資料  
アンモナイト化石、世界のクリノコンパス  
岩石と鉱物 (花崗岩の亀甲石、海洋底岩石)
- 地形・地質関連  
土砂災害、ジオ鉄.& 関東大震災の空撮と東海道線 (東京 - 横浜)



スタンプラリーで  
深田研オリジナルグッズをもらおう!



都営地下鉄三田線千石駅下車A1出口より徒歩3分



公益財団法人 深田地質研究所  
〒113-0021 東京都文京区本駒込2-13-12  
TEL 03-3944-8010 mail fgi@fgi.or.jp

<http://www.fgi.or.jp>  
● 全館禁煙  
● 駐車場は使用できません

展示で協力：応用地質 (株)、小倉 公雄 氏、蟹江 康光 氏、蟹江 由紀 氏、布施 憲太郎 氏 (五十音順)